



Isolation du plancher pour des charges courantes!

# Hofatex® Strongboard

**Le panneau Hofatex avec une grande résistance à la compression, destiné aux structures de sol.**

Le panneau est conçu pour être utilisé dans des zones à charge de compression élevée. Hofatex® Strongboard avec sa très haute résistance à la compression (jusqu'à 160 kPa) a été développé pour supporter les charges les plus élevées et pour épaisseurs importantes d'isolant. Il convient sous les chapes sèches et humides ainsi que sous les revêtements de sol (parquets, plancher stratifié). Ce panneau a une haute stabilité dimensionnelle.

## Domaines d'application:

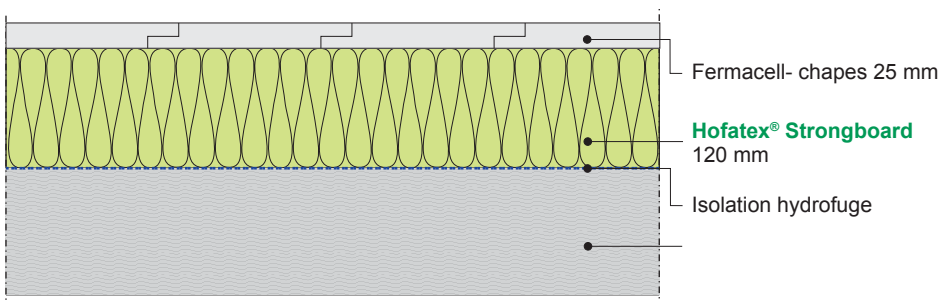
Le panneau Hofatex® Strongboard a été développé spécifiquement pour une utilisation dans les structures de plancher qui supportent une charge d'usage élevée (la charge superficielle opérationnelle (kN/m<sup>2</sup>) ou la charge ponctuelle (kN)).

Ils conviennent pour :

- bureaux et couloirs, espaces dans les magasins
- cabinets médicaux, gares, hôpitaux, etc...

Les superficies chargées de tables, par exemple, écoles, café, restaurants et salles à manger, bibliothèques, salles de réception, etc ... Les surfaces chargées de chaises et de fauteuil, par exemple: églises, cinémas, théâtres, salles de conférence, d'études, de réunion, salons d'attente, les zones de fabrication (menuiseries et d'autres ateliers).

## Hofatex® Strongboard



isolare con

l'isolazione per il legno

insulate with wood

dämmen mit Holz

izolujte drevom



Valtech industrie  
ZA Rourabeau  
13115 St Paul Lez Durance - F  
Tél : 33 (0)4 42 57 62 10  
www.valnat-isolation.com

## Hofatex® Strongboard

Fabriqué selon la norme EN 13171, EN 622  
Utilisation selon la norme DIN 4108-4

**Le panneau isolant universel pour les structures à forte charge de compression et pour les couches d'isolation thermique sous:**

- Chapes humides
- Chapes en ciment
- Chapes sèches
- Panneaux de gypse
- OSB
- Panneaux de répartition du poids en bois aggloméré.

### Support pour:

- Parquets en bois
- Plancher stratifié

Pour les structures en bois et en maçonnerie dans la construction neuve et dans la rénovation Produit technologiquement fiable. Efficacité testée.

La matière première de production est le bois: une matière première entièrement renouvelable.

### Contrôle qualité:

- LGA Nürnberg,
- CSI Praha - Zlín

### Certifications écologiques et en matière de construction:

- Institut für Baubiologie und Ökologie, Neubeuern

Fabriqué à partir de bois - matière première naturelle et durablement renouvelable

Elimination des déchets de construction facile

Votre vendeur:



# Hofatex® Strongboard

## Application

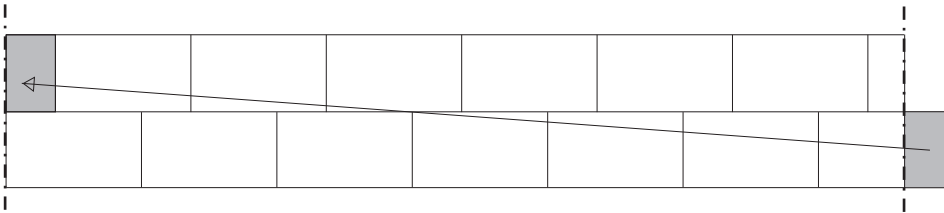
Avant la pose les panneaux, la surface doit être correctement nettoyée. Les grosses impuretés, les inégalités du béton ou la poussière d'enduit doivent être éliminées.

Pour les planchers anciens les parties détachées doivent être ôtées et les parties endommagées doivent être réparées.

Dans la majorité des structures le panneau Hofatex® Strongboard est posé en pose flottante. On découpe les panneaux à la scie circulaire (Z = 16) avec aspiration.

Pour minimiser les déchets lors de la pose, on commence la deuxième rangée avec la pose de la chute de la première rangée. Lors de la pose on doit respecter la distance min. aux bords de la paroi (10 mm).

## Schéma de pose pour la minimisation des chutes



## Plancher parquet / stratifié

Hofatex® Strongboard est posé en « flottant » sur le support préparé. Lors de la pose d'un plancher parquet ou stratifié, il est important de se conformer à la distance de joints de dilatation recommandés par le fabricant de parquets ou de revêtements de planchers stratifiés.

Si les joints entre les éléments de parquet ou de plancher stratifié ne sont pas collés, il faut utiliser un système de fixation « clic »



Hofatex® Strongboard sous plancher stratifié

## Dalles agglomérées OSB

Lors de la pose des panneaux Hofatex® Strongboard en pose flottante sous des panneaux de grande surface on doit maintenir un joint de dilatation d'env. 10 mm (à défaut d'autres préconisations du fournisseur d'OSB).

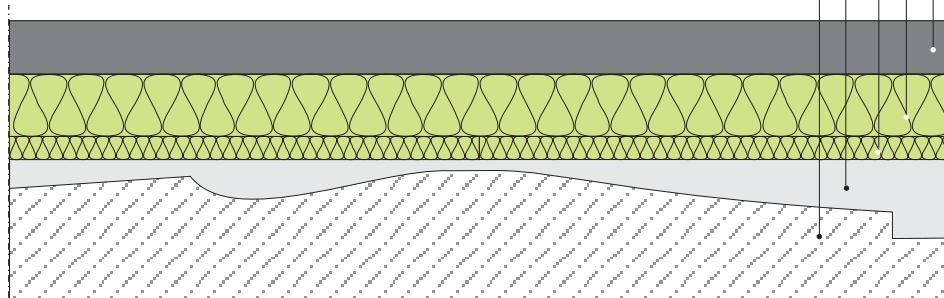
## Terrassement de nivellement

Pour mettre à niveau le sol ancien, utiliser un matériau de ragréage.

Note: Les tuyaux d'eau froide doivent être isolés pour éviter l'apparition de points de rosée.

L'augmentation de l'humidité pourrait endommager l'isolation elle-même.

## Hofatex® Strongboard sous chape coulée



## Hofatex® Strongboard

### Données techniques

Fabriqué selon la norme EN 13171, EN 622  
Utilisation selon la norme DIN 4108-4

**Conductivité thermique** (valeur nominale)  
 $\lambda_D = 0,046 \text{ W / m.K}$

**Facteur de résistance à la diffusion**  
 $\mu = 5$

**Capacité thermique spécifique**  
2 100 J/kgK

**Classement incendie** selon EN 13501-1  
E

**Classe du matériau** selon DIN 4102  
B2

**Densité / Masse volumique**  
230 kg/m<sup>3</sup>

**Résistance à la traction**  
 $\geq 30 \text{ kPa}$

**Résistance à la compression**  
 $\geq 160 \text{ kPa}$

**Epaisseurs** en mm  
20\*, 40, 60, 80\*, 100\*  
\*sur demande

**Format** en mm  
1000 x 1200

Formats spéciaux sur demande

Les matériaux d'isolation en fibres de bois doivent être stockés horizontalement dans un endroit sec et protégé de chocs.

isolare con il legno

l'isolation par le bois

insulate with wood

dämmen mit Holz

izolujte drevom

**HOFATEX®**  
l'isolation par le bois